

BS 2.0

Big Bag
Dispenser

EUROREP
Maquinaria para Concreto, Trituración y Cimentación



FIORI



Reja de Seguridad cercana a la puerta superior / Puertas de cierre



Panel de Control



Transportador Helicoidal

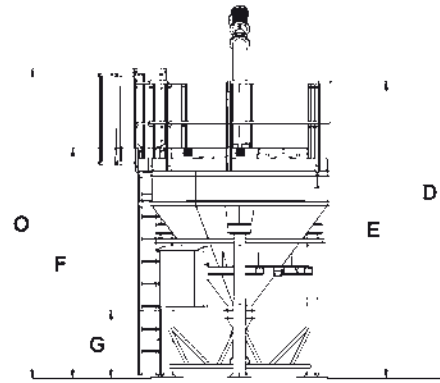
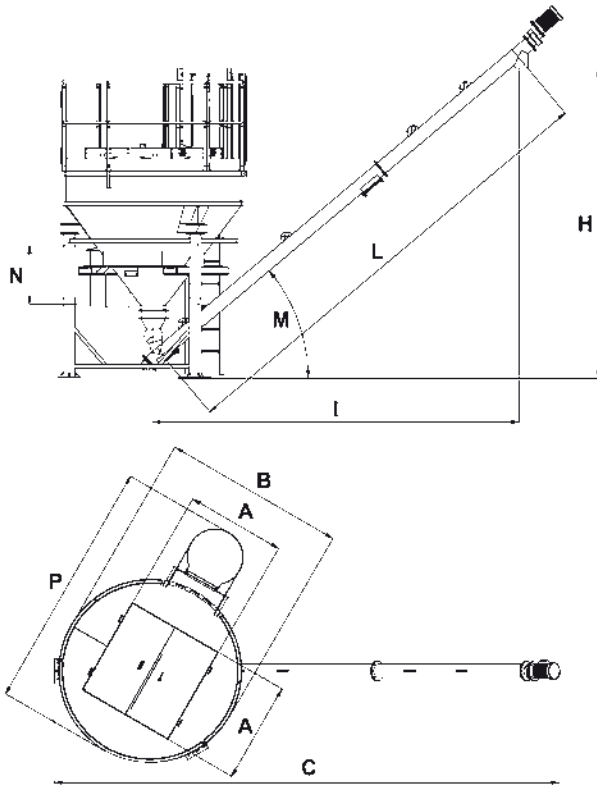


Cortador de Sacos de Cemento

El dosificador BS 2.60, es ideal para incrementar la velocidad en la producción del concreto, gracias a sus enormes ventajas operativas entre las cuales destacan: panel de control automatizado, módem para el control a distancias (sin cables) desde el Fiori Bacth Controller, Vibrador para facilitar la carga y descarga del concreto, No requiere anclarse al suelo, facil transportación, etc.

Por estas y otras ventajas mas, los Dosificadores BS, le ayudarán a incrementar su productividad y sus ingresos!





BS 2.0	
A	1.250
B	2.280
C	6.410
D	4.720
E	3.770
F	2.920
G	860
H	3.930
I	4.671
L	6.000
M	40°
N	750
O	3.930
P	3.190

* medidas en mm

CARACTERÍSTICAS	BS 2.0
Capacidad total de almacenamiento:	2.0 m ³ (2,5Tons)
Capacidad máxima de descarga:	20 m ³ /h (> 430 kg/min.)
Diámetro del transportador de tornillo de descarga inclinado:	168 mm
Sistema de carga:	big bag
Sistema de pesado con celdas de carga:	laumas CBL7500
Número de celdas de carga:	3
Alimentación eléctrica:	380÷480V; 50÷60Hz
Potencia total utilizada:	4,5 kW
Peso (en vacío):	1.200 kg
Peso bruto máximo:	4.800 kg
Transporte:	Contenedor 20"

VENTAJAS DE LOS MODELOS FIORI "BS":

- Celdas de carga para el control del peso del contenido durante la fase de descarga.
- Módem radio para el mando a distancia (sin cables) desde Fiori Batch Controller.
- No se necesita un permiso para su instalación.
- Impacto medioambiental reducido.
- No se necesita un anclaje en el suelo, por esto se adapta mayormente a unidades "móviles".
- Lotes con contenidos simples y variables.
- Se puede transportar sin usar camiones especiales.
- Carga y descarga sumamente rápidas (20m³ /h³ de producto).
- El vibrador facilita la fase de descarga del concreto.
- Escalera y barandal para el acceso del operador en altura.
- Reja de seguridad cerca de la apertura superior.
- Puertas de cierre.
- Carga de concreto de Big Bag con/sin apertura especial en el fondo del saco.
- Apto para la carga de silo horizontal HS B22.